



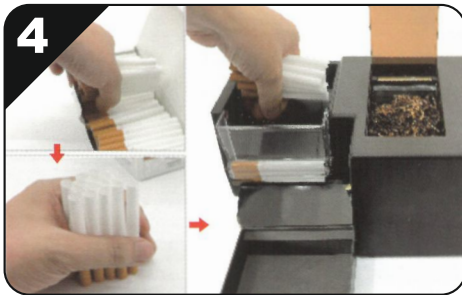
1
Zapojte napájecí kabel a zapněte plničku tlačítkem On/Off.



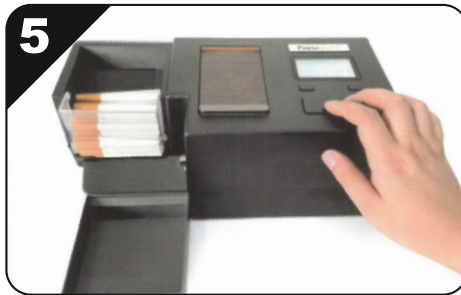
2
Zvolte požadovanou hustotu naplnění (množství tabáku v dutince).



3
Zvedněte víko, vložte tabák do zásobníku a rovnoměrně jej rozprostřete.



4
Zarovnejte dutinky na rovném povrchu a vložte je do zásobníku dutinek.



5
Automatické plnění dutinek spustíte stisknutím tlačítka START.



6
Automatické plnění dutinek je dokončené.

VAROVÁNÍ! NEPOKOUŠEJTE SE PLNIČKU ROZEBÍRAT - PŘIJDETE TÍM O ZÁRUKU.



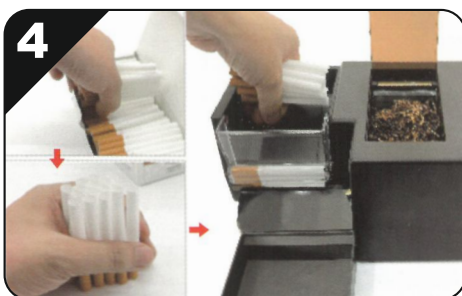
1
Zapojte napájecí kabel a zapněte plničku tlačítkem On/Off.



2
Zvolte požadovanou hustotu naplnění (množství tabáku v dutince).



3
Zvedněte víko, vložte tabák do zásobníku a rovnoměrně jej rozprostřete.



4
Zarovnejte dutinky na rovném povrchu a vložte je do zásobníku dutinek.



5
Automatické plnění dutinek spustíte stisknutím tlačítka START.

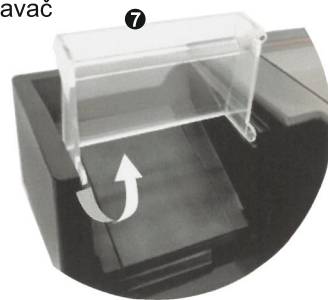


6
Automatické plnění dutinek je dokončené.

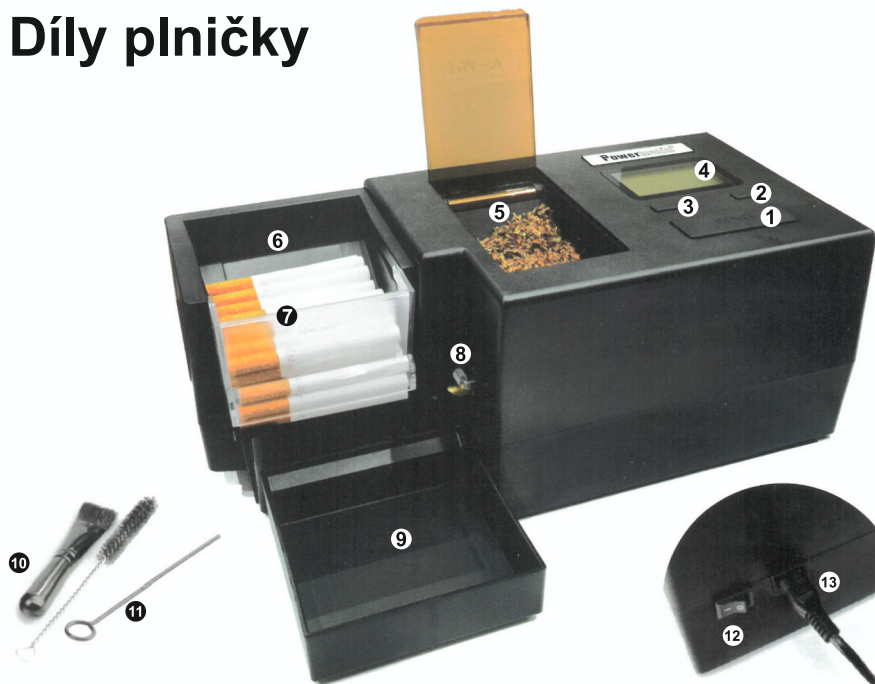
VAROVÁNÍ! NEPOKOUŠEJTE SE PLNIČKU ROZEBÍRAT - PŘIJDETE TÍM O ZÁRUKU.

Manuální plnění jednotlivých dutinek:

Pro manuální plnění dutinek (King Size nebo 100 mm) jednotlivě, je nutné vypnout automatický podavač dutinek otevřením krytu zásobníku pro dutinky. Poté nasadíte prázdnou dutinku na trn a stisknete tlačítko START. Dojde k naplnění jedné dutinky.



Díly plničky

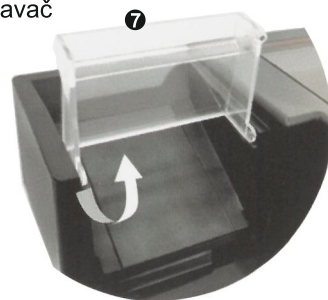


1. Start - spuštění plnění
2. Nulování počítadla cigaret
3. Volba hustoty plnění (množství tabáku v dutince)
4. Displej
5. Zásobník na tabák
6. Zásobník na dutinky
7. Kryt zásobníku na dutinky
8. Podavač s trnem pro nasazení dutinky
9. Zásobník na hotové cigarety
10. Čistící štětec a kartáček
11. Čistící jehla
12. Tlačítko napájení On/Off
13. Konektor pro napájecí kabel

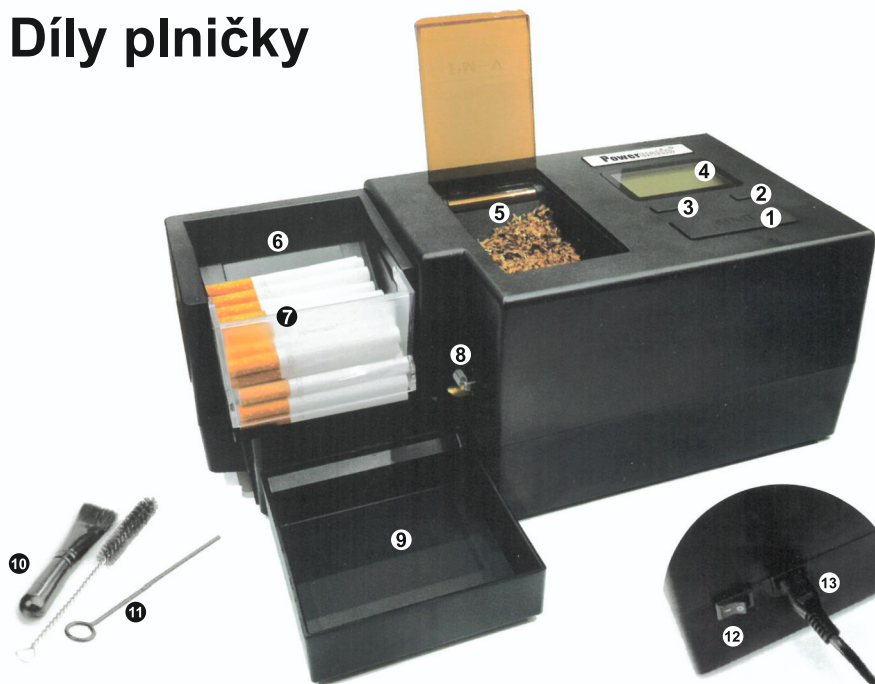
DISTRIBUTOR: Fortis-DB, spol. s r.o., Plzeň, www.fortisdb.cz

Manuální plnění jednotlivých dutinek:

Pro manuální plnění dutinek (King Size nebo 100 mm) jednotlivě, je nutné vypnout automatický podavač dutinek otevřením krytu zásobníku pro dutinky. Poté nasadíte prázdnou dutinku na trn a stisknete tlačítko START. Dojde k naplnění jedné dutinky.



Díly plničky



1. Start - spuštění plnění
2. Nulování počítadla cigaret
3. Volba hustoty plnění (množství tabáku v dutince)
4. Displej
5. Zásobník na tabák
6. Zásobník na dutinky
7. Kryt zásobníku na dutinky
8. Podavač s trnem pro nasazení dutinky
9. Zásobník na hotové cigarety
10. Čistící štětec a kartáček
11. Čistící jehla
12. Tlačítko napájení On/Off
13. Konektor pro napájecí kabel

DISTRIBUTOR: Fortis-DB, spol. s r.o., Plzeň, www.fortisdb.cz