



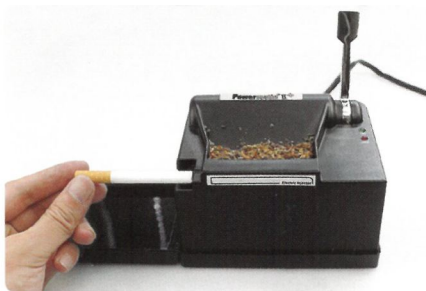
Zapojte a zapněte napájení.



Zvednutím páky otevřete komoru pro tabák. Nasypete tabák. Tabákovou komoru nepřepĺňujte.



Tabák lehce stlaďte.



Nasaďte dutinku na hrot.



Pro naplnění dutinky stiskněte páku směrem dolů.



Po naplnění odeberte hotovou cigaretu.



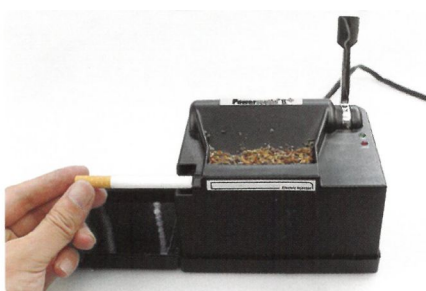
Zapojte a zapněte napájení.



Zvednutím páky otevřete komoru pro tabák. Nasypete tabák. Tabákovou komoru nepřepĺňujte.



Tabák lehce stlaďte.



Nasaďte dutinku na hrot.



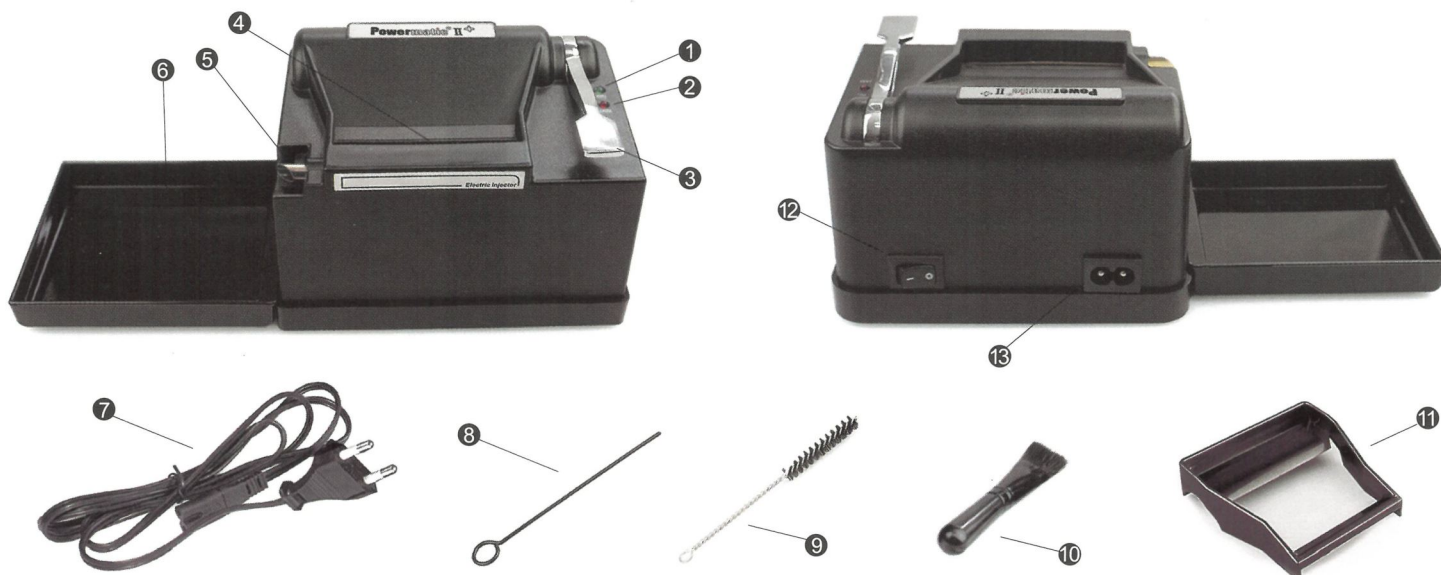
Pro naplnění dutinky stiskněte páku směrem dolů.



Po naplnění odeberte hotovou cigaretu.

Díly plničky

1. Nehýbejte s pákou, dokud plnicí spirála není zcela zasunuta zpět.
2. Pokud se plnička zasekne, bliká červená varovná kontrolka. Plnicí spirála se automaticky vrátí do výchozí polohy. Vyčistěte plničku jehlou a čistícím kartáčkem (č.8 a č.9).



- | | |
|--|-------------------------------|
| 1. Plnička zapnutá - zelená kontrolka | 8. Jehla na čištění |
| 2. Varovná červená kontrolka - zaseknutí | 9. Hrubý čistící kartáček |
| 3. Páka | 10. Jemný čistící štětec |
| 4. Tabáková komora | 11. Zásobník na tabák |
| 5. Hrot pro nasazení dutinky | 12. Vypínač |
| 6. Podložka pro hotové cigarety | 13. Konektor - napájecí kabel |
| 7. Napájecí kabel | |

ČIŠTĚNÍ PLNIČKY

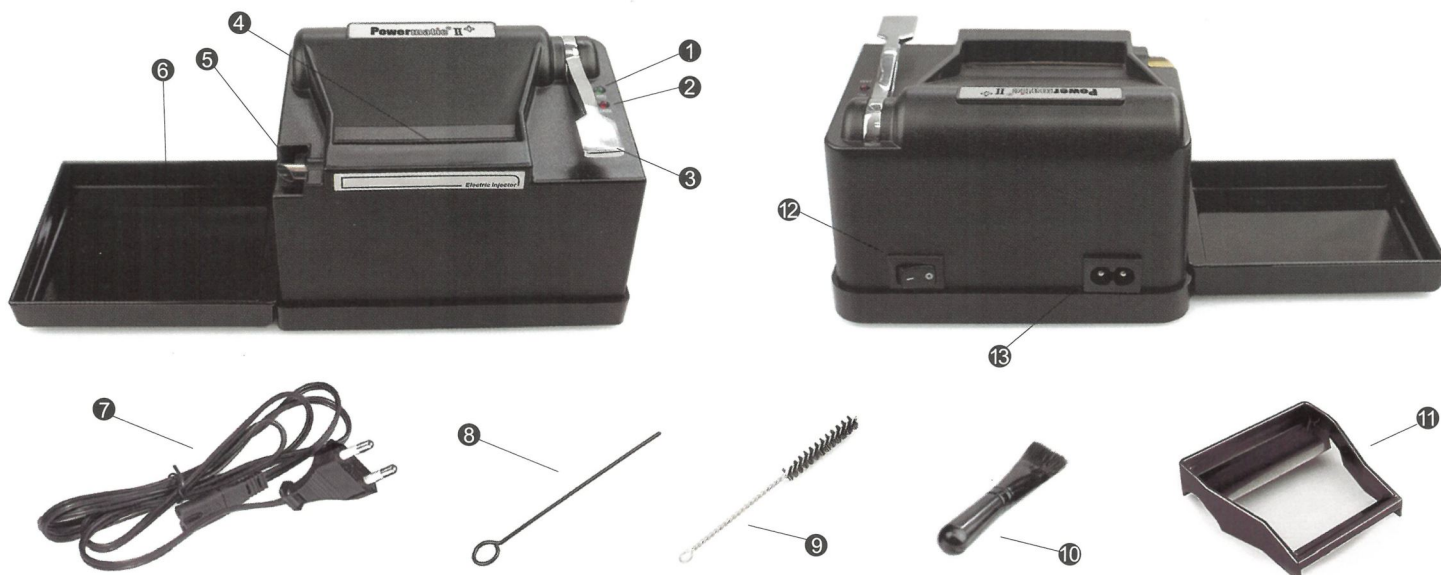
Po každém naplnění cca 50 ks dutinek doporučujeme plničku vyčistit pomocí přiložené jehly a čistícího kartáčku (plnicí hrot, tabáková komora).

VAROVÁNÍ! NEPOKOUŠEJTE SE PLNIČKU ROZEBÍRAT.

DISTRIBUTOR: Fortis-DB, spol. s r.o., Plzeň, www.fortisdb.cz

Díly plničky

1. Nehýbejte s pákou, dokud plnicí spirála není zcela zasunuta zpět.
2. Pokud se plnička zasekne, bliká červená varovná kontrolka. Plnicí spirála se automaticky vrátí do výchozí polohy. Vyčistěte plničku jehlou a čistícím kartáčkem (č.8 a č.9).



- | | |
|--|-------------------------------|
| 1. Plnička zapnutá - zelená kontrolka | 8. Jehla na čištění |
| 2. Varovná červená kontrolka - zaseknutí | 9. Hrubý čistící kartáček |
| 3. Páka | 10. Jemný čistící štětec |
| 4. Tabáková komora | 11. Zásobník na tabák |
| 5. Hrot pro nasazení dutinky | 12. Vypínač |
| 6. Podložka pro hotové cigarety | 13. Konektor - napájecí kabel |
| 7. Napájecí kabel | |

ČIŠTĚNÍ PLNIČKY

Po každém naplnění cca 50 ks dutinek doporučujeme plničku vyčistit pomocí přiložené jehly a čistícího kartáčku (plnicí hrot, tabáková komora).

VAROVÁNÍ! NEPOKOUŠEJTE SE PLNIČKU ROZEBÍRAT.

DISTRIBUTOR: Fortis-DB, spol. s r.o., Plzeň, www.fortisdb.cz