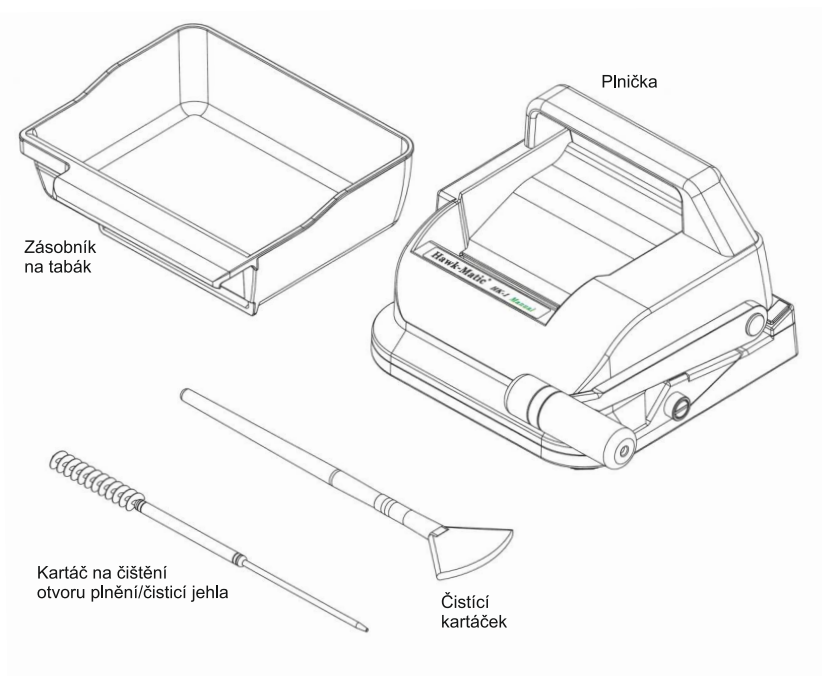


Obsah balení

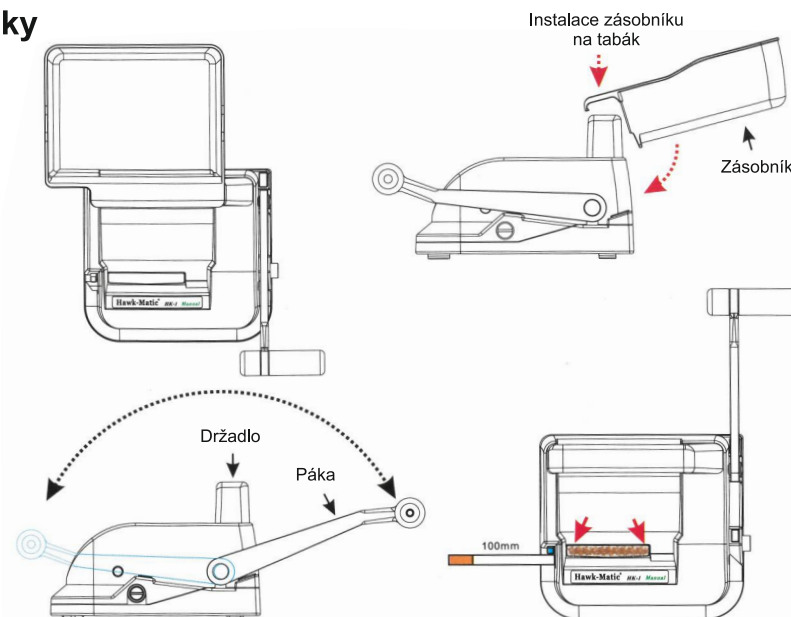


Plnička cigaretových dutinek Hawk Matic HK-1

Návod k použití



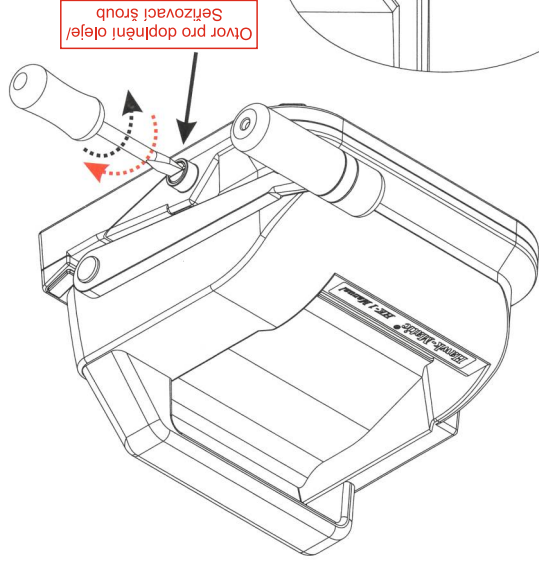
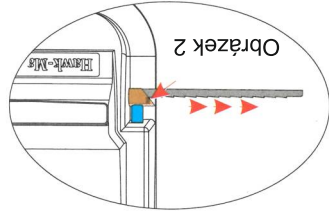
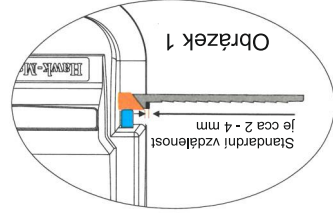
Plnění dutinky



1. Zatlačte páku do výchozí polohy a naplňte tabákovou komoru tabákem.
2. Nasadte prázdnou dutinku na trn, podržte plničku za držadlo a pohybem pákou zpět(dolů) dutinku naplníte.

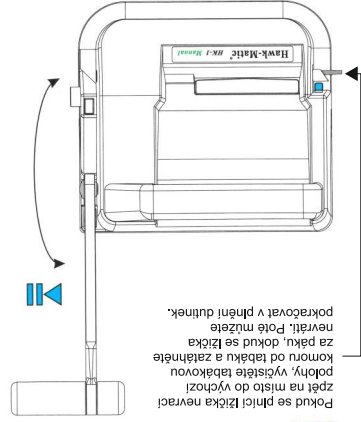
Pozor: při plnění 100 mm dutinek naplňte komoru tabákem až do rohů.

Hawk Matic HK-1

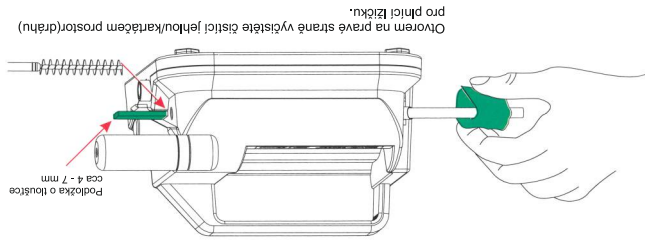


- Olej ve vřetě, který vysuňuje pihčiči lzčičku se během provozu pihčičky postupně spotřebává. Díky tomu nemusí být pihčiči lzčička dostatečně vysuřena - duřinka nebude dostatečně naplněna tabákem. Abychom tomu předššili, je potřeba lzčičku správně nastavit seřizovacím šroubem.
- Očteřním seřizovacím šroubem o 1 otáčku prodlužujete nebo zkracujete ručičku.
- Zkracujete tlačnou vzdálenost pihčiči lzčice o 3,5 mm. Očteřním ve směru ručiček zkracujete.
- Na místo, o které se páka optřa v „koncové“ poloze, položte podložku pihčičho otvoru. Poře otocěním šroubu nastavte lzčičku do polohy zřázoměře na obrázku 1.
- Pokud byl seřizovací šroub otocěn ve směru hodinových ručiček až na konec a vzdálenost lzčičky stále není dostatečná, je třeba doplnit hydraulický olej.
- Poznámka: Pozor, abyste lzčičku příliš nevyusunili, jelikož pak nepůjde zcela zasunout zpět na místo. Tah za páku při plnění nemusí jít hlače.

Použití seřizovacího šroubu



Pokud se pihčiči lzčička nevrací zpět na místo do výchozí polohy, vyřistěte tabákovou komoru od tabáku a zatahčete za páku, dokud se lzčička nevrátí. Poře můžete pokračovat v plnění duřinky.



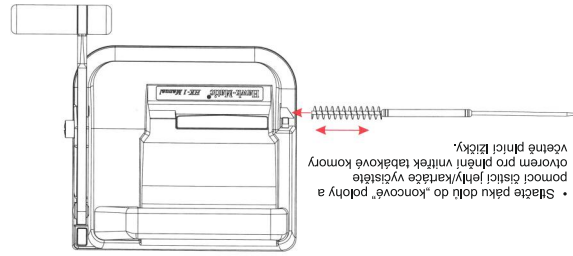
Na místo, o které se páka optřa v „koncové“ poloze, položte podložku 4 - 7 mm silnou. Optřete páku tak, aby pihčiči lzčička byla venku z pihčičho otvoru. Nyni můžete lzčičku očistit vřikým hadříkem.

Otvorem na pravé straně vyřistěte čistíci jehlu/karčteřem prostor(dřahu) pro pihčiči lzčičku.

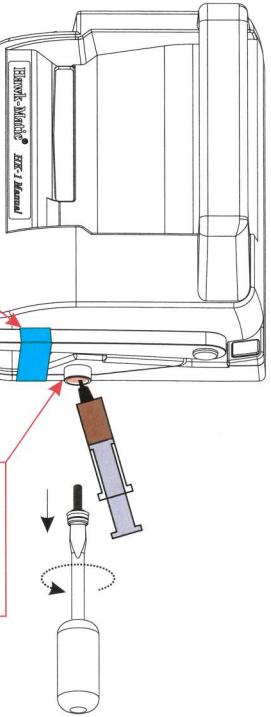


- Při tahu za páku (plnění duřinky) držte prsty mimo tabákovou komoru, abyste se neřaznali!
- Pokud při tahu páky cítíte odpor, uvolněte ji a odstraňte přezážku. Nechte na páku silou, mže dojít k poskožení pihčičky.
- Stlače páku při stlačení páky cítíte odpor.
- Velice mžstřívejte tabáku v tabákové komoře, je vhodné upěchovat (přidat) tabáku upeřovací část pihčiči lzčičky (Vřařte páku do pvdnosti (uvolněte páku a uberte tabáku).
- 2. Tabák upeřovací část pihčiči lzčičky (Vřařte páku do pvdnosti (uvolněte páku a uberte tabáku).
- 3. V tabákové komoře a na pihčiči lzčice zřizují zřizky tabáku - pokyny pro čištění).

Pokyny k čištění



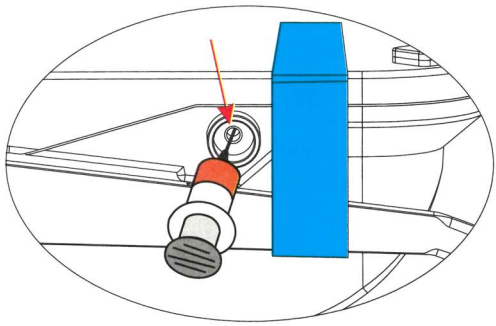
- Stlače páku dolů do „koncové“ polohy a pomocí čistíci jehly/karčteře vyřistěte otvor pro plnění vřetě tabákové komory včetně pihčiči lzčičky.



Před vymytím seřizovacího šroubu pro doplnění oleje zatřijte páku páskou.

Olej doplňte do úrovně ca 2 mm od hrany pihčičho otvoru tak, aby v ojevém vřetě neustál vzduch. Pihčičku ponechte v křidu postavenou v pihčiči poloze ca 5 min., aby vzduch mohl samovolně uniknout. Poře uzavřete pihčiči otvor seřizovacím šroubem. Při uzavřání šroubem nechte přebýřelý olej vyřect pihčičím otvorem - zajiřštl se tím úplně vypuřštní vzduchu z olejového vřetě.

Nenehávejte vzduch ve vřetě - zasuřte olej.



Doplnění hydraulického oleje

1. Před otevřením pihčičho otvoru musí být páka zatřívána tak, jak je zřázoměře na obrázku, (aby se během doplňování oleje nedotkl a neškodil olejový vřetě). Použijte papřirovy ubřrousek nebo bavřehčnou tkaninu k utěsnění okolo otvoru, aby nedošlo ke znečiřštní pihčičky olejem.
2. Postavte stroj na bok pihčičím otvorem směrem nahoru a očteřním proti směru hodinových ručiček uvolněte a odstraňte seřizovací šroub.
3. (Nenehávejte vzduch ve vřetě) K doplnění oleje použijte nádobu s tenkou jehlou nebo trubčičku do spodní části otvoru pro šroub uvnřtř pihčičho otvoru a pomalu doplňte olej (viz obrázek).
4. Po doplnění dostatečným množštvím oleje otvor uzavřete seřizovacím šroubem (viz obrázek).